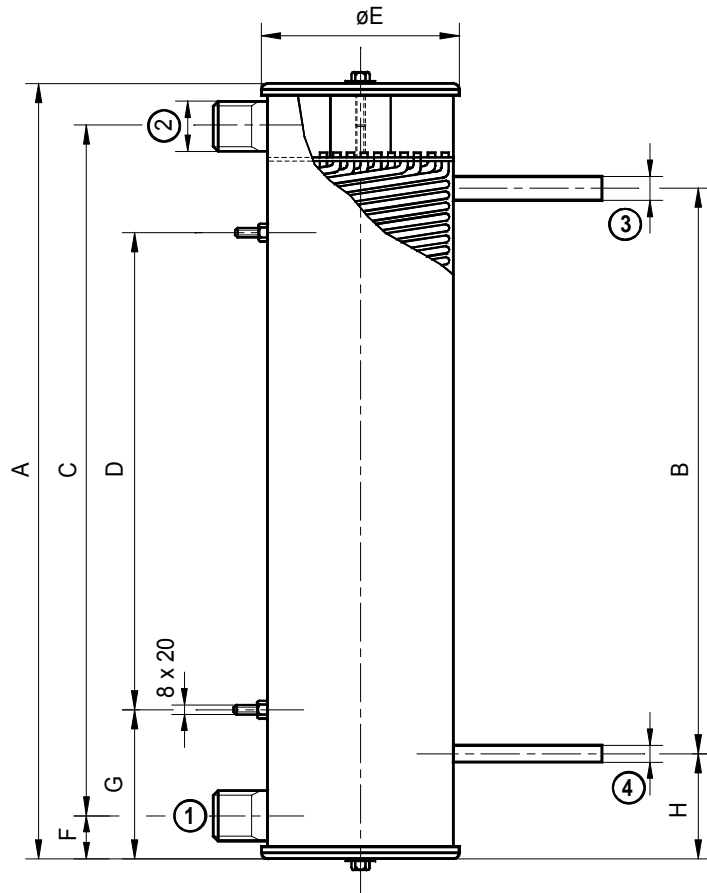


Achtung darf nur vertikal Eingesetzt werden



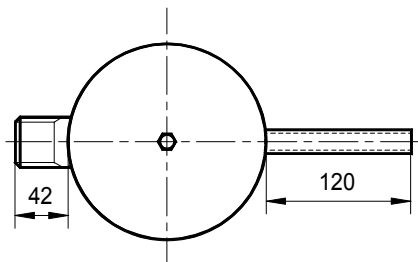
	Einheit	EC 0.8	EC 1.0	EC1.25	EC 1.6	EC 2.0	EC 2.5	EC 3.2	EC 4.0	EC 5.0	EC 6.3
A	mm	400	415	415	515	575	660	775	1000	1015	1015
B	mm	245	260	260	374	435	479	594	819	820	820
C	mm	331	350	350	450	510	580	695	920	928	928
D	mm	200	200	200	300	300	400	500	500	500	500
E	mm	114.3	129	139.7	139.7	139.7	154	154	154	168.3	179
F	mm	34.5	32.5	32.5	32.5	32.5	40	40	40	43.5	43.5
G	mm	100	107.5	107.5	107.5	137.5	130	137.5	250	257.5	257.5
H	mm	77.5	77.5	77.5	70.5	70	90.5	90.5	90.5	97.5	97.5
1	Zoll	3/4	1	1	1	1	1 1/4	1 1/4	1 1/4	1 1/2	1 1/2
2	Zoll	3/4	1	1	1	1	1 1/4	1 1/4	1 1/4	1 1/2	1 1/2
3	Zoll	1/2	5/8	5/8	5/8	5/8	3/4	3/4	1	1	1
4	Zoll	1/2	1/2	1/2	1/2	1/2	1/2	1/2	5/8	7/8	7/8

ALS VERFLÜSSIGER EINGESETZT

- 1 = Wasseranschluss (Eingang)
- 2 = Wasseranschluss (Ausgang)
- 3 = Kältemittelanschluss (Eingang)
- 4 = Kältemittelanschluss (Ausgang)

ALS VERDAMPFER EINGESETZT

- 1 = Wasseranschluss (Eingang)
- 2 = Wasseranschluss (Ausgang)
- 3 = Kältemittelanschluss (Ausgang)
- 4 = Kältemittelanschluss (Eingang)



Stück	Gegenstand und Fertigmass	Pos.	Werkstoff	Härte	Normteil oder Firmen Name		
Index	Art der Aenderung				Datum	Name	Feld
Gegenstand:			Masstab	Gezeich.	02.04.03	FF	
Wärmetauscher EC - xxx (mit abnehmbaren Deckel)			1:6	Geprüft			
				Normgepr.			
ERSET			Ersetzt durch:		am:		
			Ersatz für:		vom:		
			EC - 0004				