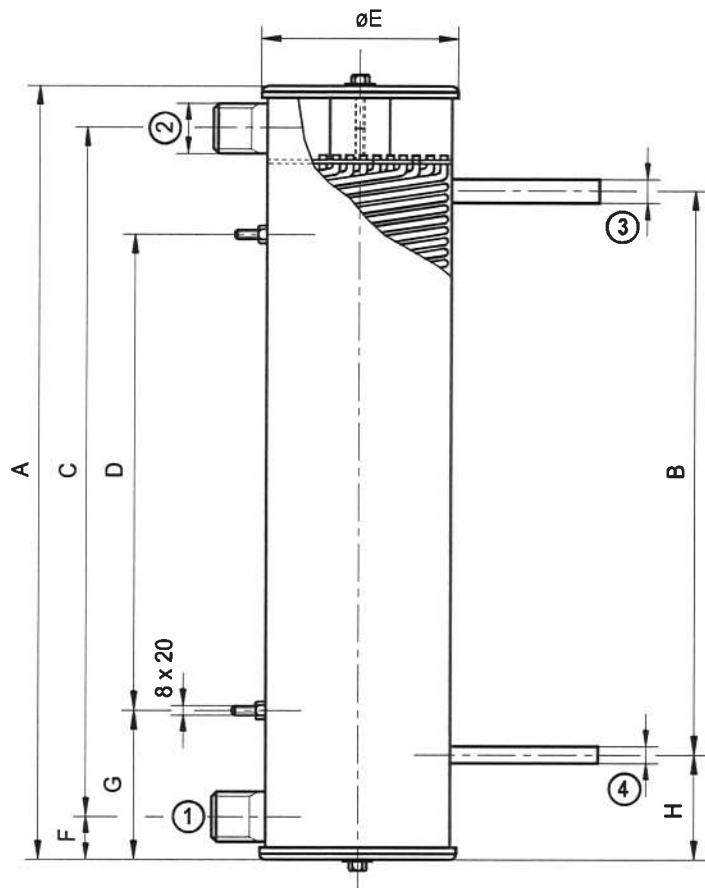


Attention ne peut être utilisé que verticalement



	unité	EC 0.8	EC 1.0	EC1.25	EC 1.6	EC 2.0	EC 2.5	EC 3.2	EC 4.0	EC 5.0	EC 6.3
A	mm	400	415	415	515	575	660	775	1015	1015	1015
B	mm	245	260	260	374	374	479	594	820	820	820
C	mm	331	350	350	450	510	580	695	928	928	928
D	mm	200	200	200	300	300	400	500	500	500	500
E	mm	114.3	129	139.7	139.7	139.7	154	154	154	168.3	179
F	mm	34.5	32.5	32.5	32.5	32.5	40	40	43.5	43.5	43.5
G	mm	100	107.5	107.5	107.5	137.5	130	137.5	257.5	257.5	257.5
H	mm	77.5	77.5	77.5	70.5	70	90.5	90.5	97.5	97.5	97.5
1	pouce	3/4	1	1	1	1	1 1/4	1 1/4	1 1/2	1 1/2	1 1/2
2	pouce	3/4	1	1	1	1	1 1/4	1 1/4	1 1/2	1 1/2	1 1/2
3	pouce	1/2	5/8	5/8	5/8	5/8	3/4	3/4	1	1	1
4	pouce	1/2	1/2	1/2	1/2	1/2	1/2	1/2	5/8	7/8	7/8

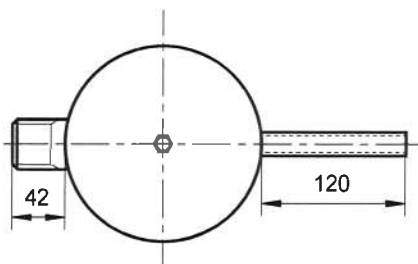
Pression d'utilisation 6 bars max. (eau) et 50 bars (gaz)

Utilisé comme condenseur

- 1 = raccordement entrée eau
- 2 = raccordement sortie eau
- 3 = raccordement entrée fluide frigorigène
- 4 = raccordement sortie fluide frigorigène

Utilisé comme évaporateur

- 1 = raccordement entrée eau
- 2 = raccordement sortie eau
- 3 = raccordement sortie fluide frigorigène
- 4 = raccordement entrée fluide frigorigène



Stück	Gegenstand und Fertigmass	Pos.	Werkstoff	Härte	Normteil oder Firmen Name		
Index	Art der Aenderung				Datum	Name	Feld
Gegenstand:					Massstab	Gezeich.	02.04.03 FF
ECHANGEUR EC - xxx (avec couvercle vissé)					1:6	Geprüft	
						Normgepr.	
ERSET					Ersetzt durch: am:		
					Ersatz für: vom:		
					EC - 0004		